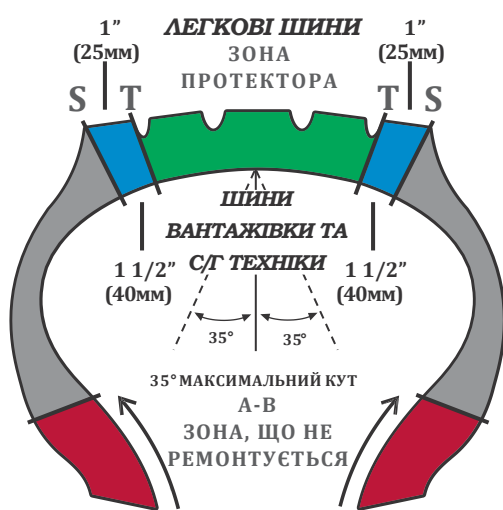


# TECH Інструкція Uni-Seal® Ultra ремонт шин грибками

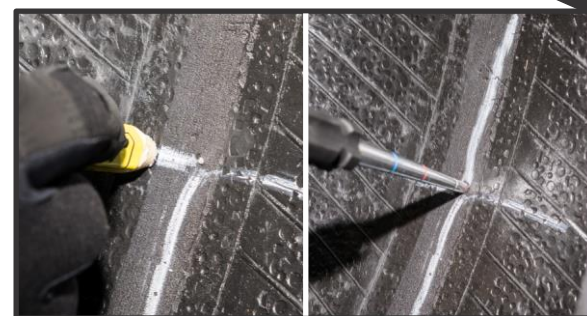
Зверніться до посібника з ремонту RM-4 для отримання додаткової інформації



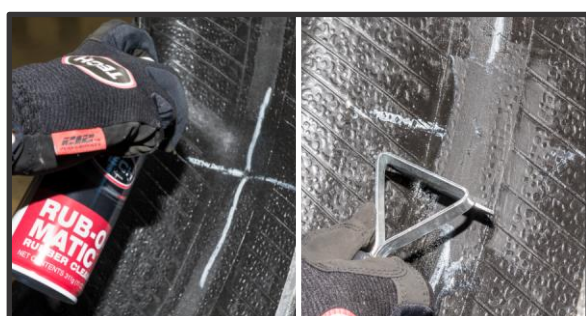
При куті проколу понад 35 градусів застосовується подвійний метод ремонту кілочком та латкою. \*Зона протектора на легковій радіальній шині починається через 25 мм від крайньої канавки, а на вантажній – через 40 мм.

РАДІАЛЬНІ І ДІАГОНАЛЬНІ ШИНИ ЛЕГКОВИХ АВТОМОБІЛІВ			
ЗОНА ремонту	ПІДГОТОВЛЕНИЙ РОЗМІР ПРОКОЛУ	Артикул грибків	Артикул карбідної фрези
T-T	3 мм	UL3 (249UL)	CC3 (269)
T-T	6 мм	UL6 (250UL)	CC6 (270)
РАДІАЛЬНІ І ДІАГОНАЛЬНІ ШИНИ ВАНТАЖНИХ АВТОМОБІЛІВ			
T-T	8 мм	UL8 (251UL)	CC8 (271)
T-T	10 мм	UL10 (291UL)	CC10 (271/38)
T-T	13 мм	UL13 (292UL)	CC13 (272)

Усі пошкодження, більші за ті, що визначені в таблиці, або поза вказаною зоною T-T, повинні розглядатися як ризиковий ремонт.



**1.** Зніміть шину з диска. Огляньте шину на наявність пошкоджень і дефектів, які зробили б шину непридатною для ремонту. Знайдіть і позначте всі пошкодження на внутрішній і зовнішній сторонах шини. Вставте конічне шило арт. TRT105 в пошкодження з внутрішньої сторони шини, щоб визначити розмір і кут пошкодження.



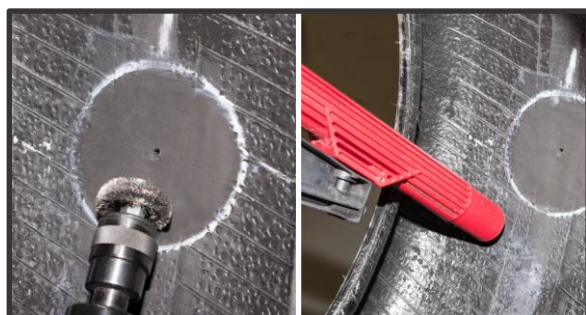
**2.** Попередньо очистіть внутрішню частину шини 2-3 рази за допомогою засобу для чищення гуми Rub-O-Matic арт.704 і шкребка, щоб видалити забруднення.



**3.** Окресліть область, яку потрібно відшліфувати. Зачистіть окреслену ділянку напівсферою арт. RH102 з низькими обертами (макс. 5000 об/хв) використайте пневмо шерохувальну машинку арт. S1036.



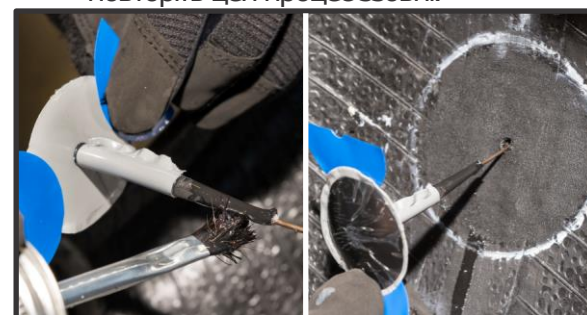
**4.** Пошкоджену гуму та сталь слід видалити з місця проколу, використовуючи фрези, на низько швидкісному пневматичному дрилі, максимум 1200 об/хв. Просвердліть пошкодження з внутрішньої сторони шини 3-5 разів, повторіть цей процес ззовні.



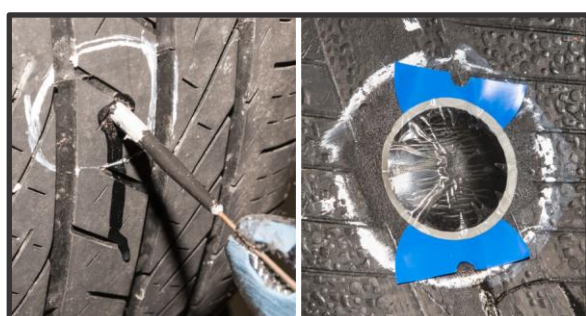
**5.** Використовуючи м'яку дротяну щітку арт. S892 видаліть частинки гуми, потім за допомогою пилозбірника, приберіть полірувальний пил і сміття з обробленої ділянки.



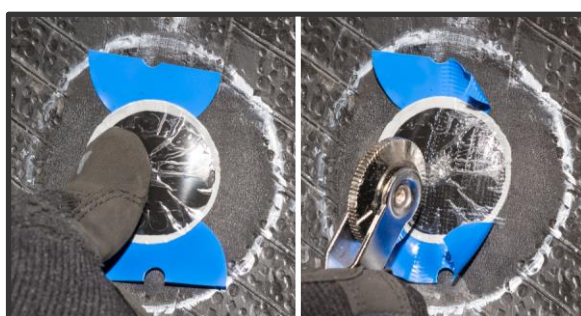
**6.** Використовуючи спіральне шило №915 у напрямку за годинниковою стрілкою, нанесіть хімічну вулканізуючу рідину арт. 760 на пошкодження. Нанесіть тонкий шар на поверхню та дайте просохнути 3-5 хвилин. У холодних або вологих умовах знадобиться додатковий час.



**7.** Нанесіть невелику кількість вулканізуючої рідини на чорну звужену частину ніжки. Проведіть дрід через пошкодження з внутрішньої сторони шини.



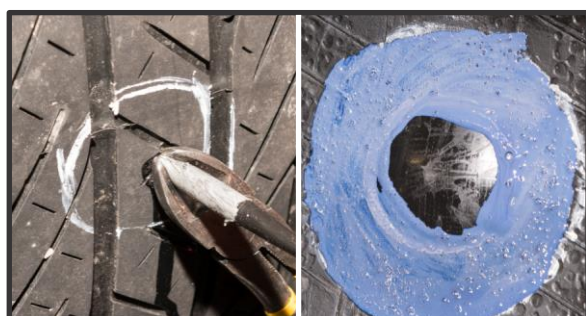
**8.** Візьміться за дрід глоскогубцями з зовнішнього боку шини та протягніть ніжку крізь шину, доки на шляпці не утвориться невелике потлибнення.



**9.** Натисніть на шляпку великим пальцем від центру назовні. Прикатайте шляпку вниз від центру назовні. Зніміть синій полімер з-під шапки грибка та продовжуйте прикатувати до краю ремонту.



**10.** Зніміть прозору плівку з шапки грибка. Загерметизуйте край ремонту та верх відшліфованої зони, використовуйте Tech Security Coat арт. 738.



**11.** Розслабивши ніжку, відріжте зайву частину на 1/8 дюйма (3 мм) над поверхнею протектора. Шина готова до повернення в експлуатацію.

**УВАГА**

Якщо шину не відремонтувати належним чином, це може призвести до РАПТОВОГО СПУСКУ ШИНИ, ЩО ПРИЗВОДИТЬ ДО СЕРІОЗНИХ ТРАВМ АБО СМЕРТІ. Уважно прочитайте і дотримуйтесь цих інструкцій.